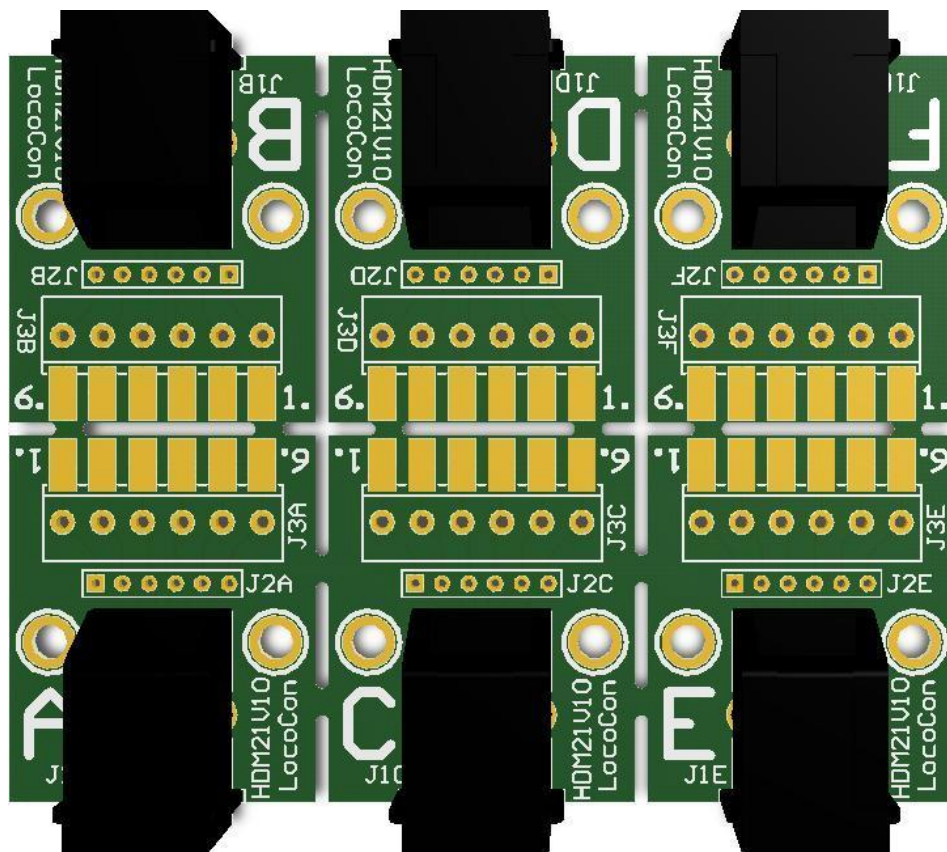


LocoCon

Betriebsanleitung



HDM21

Haftungsausschluss:

Die Benutzung von irgendwelchem Objekt, das auf dieser Site gekauft werden kann, oder irgendwelcher Prozedur auf dieser Site ist auf eigene Gefahr. All diese Objekte und Prozeduren sind entwickelt für den persönlichen Gebrauch, und ich finde sie sehr nützlich. Deswegen will ich das hier teilen mit andere Modelleisenbahnliebhaber. Alle Objekte und Prozeduren sind getestet auf meinen Modelleisenbahnsystemen, ohne dass es irgendwelche Schäden verursacht sind. Trotzdem garantiert das selbstverständlich nicht, dass alle Möglichkeiten und Prozeduren in allen Umständen oder Systemen funktionieren werden. Ich kann also selbstverständlich keine Haftung übernehmen, wenn diese Objekte oder Prozeduren in anderen Umständen oder Systemen benutzt werden. Verlassen Sie sich immer auf das eigene Urteilsvermögen und den gesunden Menschenverstand.

HDM21 LocoCon

Mit diesem Modul können Loconet-Verbindungen hergestellt werden

J1A, J1B, J1C, J1D, J1E, J1D RJ12 Verbinder Loconet

Hinweis: Andere Anschlüsse werden nicht verwendet.

Oder

Als Erweiterung eines LocoIO zu einer weiteren Fernverbindung (max. 200 cm) oder Taster oder LEDs mit einem Verbrauch von max. 5V / 25mA

J1A, J1B, J1C, J1D, J1E, J1D RJ12 Verbinder LocoIO Verbindung

J2A, J2B, J2C, J2D, J2E, J2D Pins (2,54mm Pinne abstand)

J3A, J3B, J3C, J3D, J3E, J3D Schraubzwinde (3,81mm Pinne abstand)

Pin1 = +5V

Pin2 = Eingang / Ausgang 4

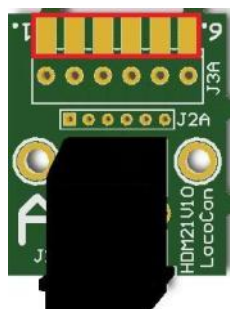
Pin3 = Eingang / Ausgang 3

Pin4 = Eingang / Ausgang 2

Pin5 = Eingang / Ausgang 1

Pin6 = GND

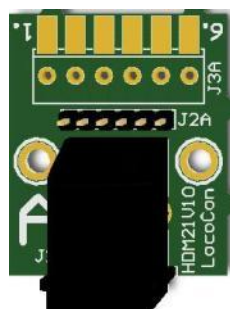
Die LocoIO Extension kann in verschiedenen Versionen hergestellt werden:



Direktes Löten auf der Leiterplatte
(Standard)



Schraubverbindung
(Möglichkeit)



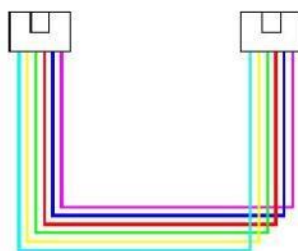
Pin -Verbindung
(Möglichkeit)



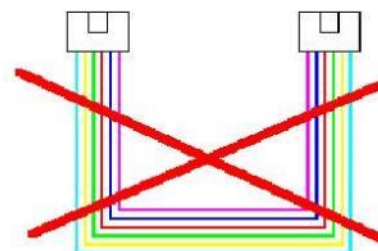
Oder Sie können jede Kombination
zusammen verwenden
(Möglichkeit)

LocoCon-Anschluss:

Zum Anschließen am Loconet und LocoIO brauchen Sie einen 6 Faden-Kabel mit RJ12 Anschlüsse. Es ist sehr wichtig, dass an beiden Enden des Kabels Pinne 1 an Pinne 1 angeschlossen ist.



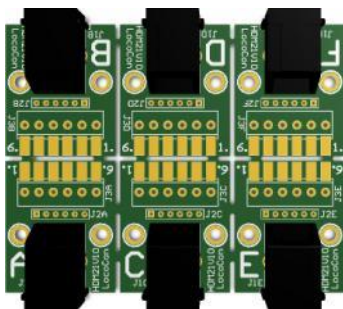
Korrekt



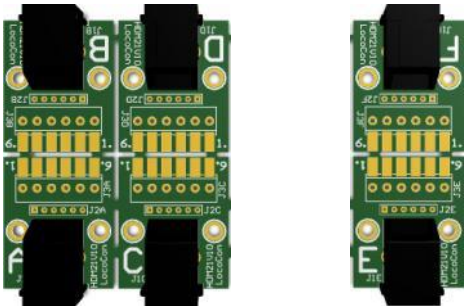
Falsch

Verschiedene Möglichkeiten:

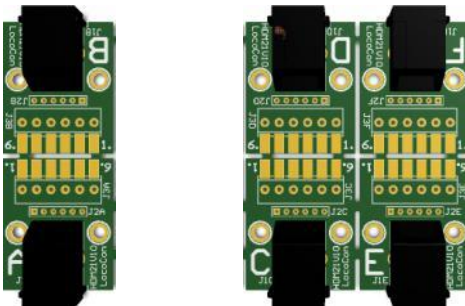
1) LocoNet 6 Verbindungen



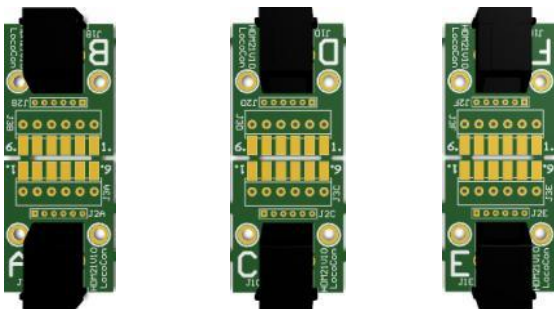
2a) LocoNet 4 Verbindungen
LocoNet 2 Verbindungen



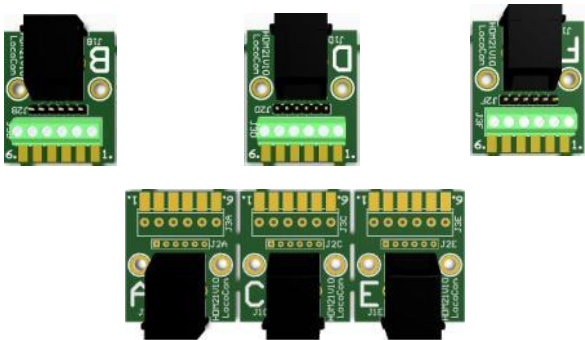
2b) LocoNet 2 Verbindungen
LocoNet 4 Verbindungen



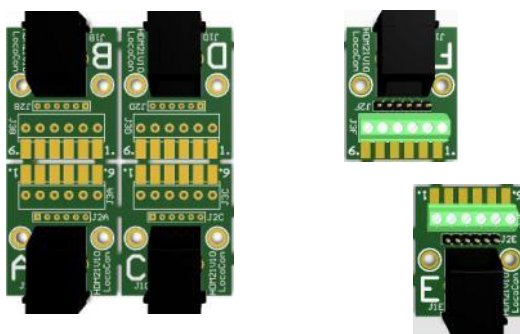
3) 3x LocoNet 2 Verbindungen



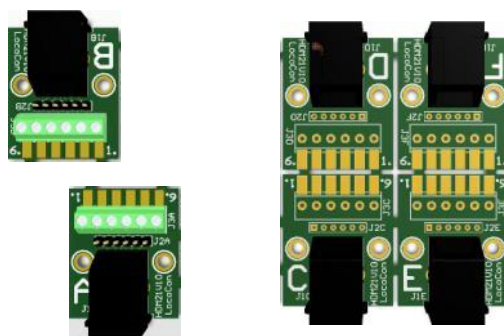
4) 3x LocoIO Erweiterung
LocoNet 3 Verbindungen



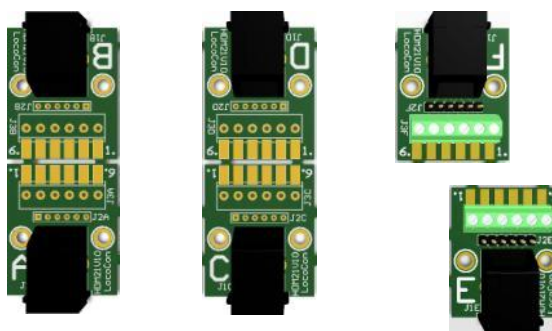
- 5a) LocoNet 4 Verbindungen
2x LocoIO Erweiterung



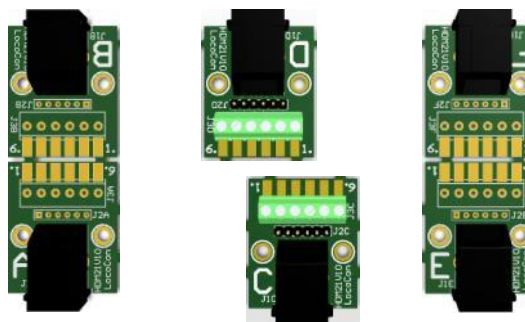
- 5b) 2x LocoIO extension
LocoNet 4 Verbindungen



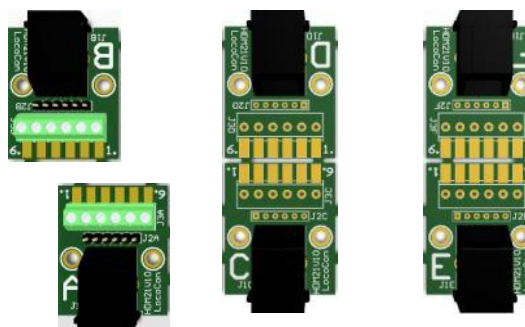
- 6a) 2x LocoNet 2 Verbindungen
2x LocoIO extension



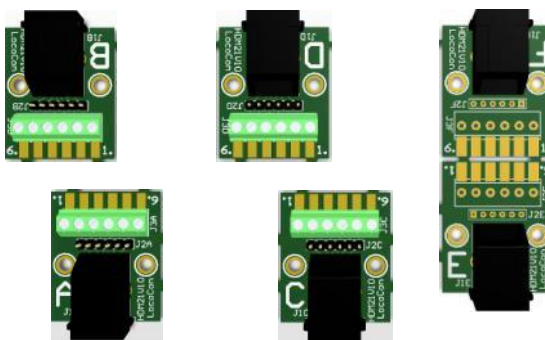
- 6b) 2x LocoNet 2 Verbindungen
2x LocoIO Erweiterung



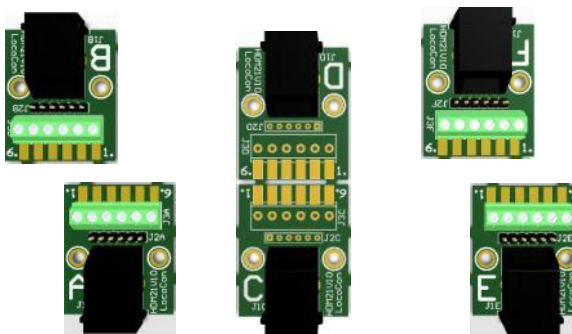
- 6c) 2x LocoNet 2 Verbindungen
2x LocoIO Erweiterung



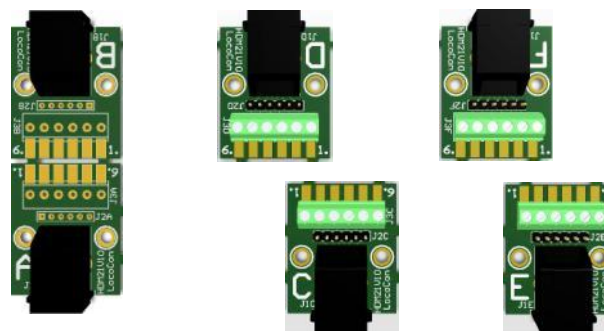
7a) 4x LocoIO Erweiterung
1x LocoNet 2 Verbindungen



7b) 4x LocoIO Erweiterung
1x LocoNet 2 Verbindungen



7c) 4x LocoIO Erweiterung
1x LocoNet 2 Verbindungen



8) 6x LocoIO Erweiterung

