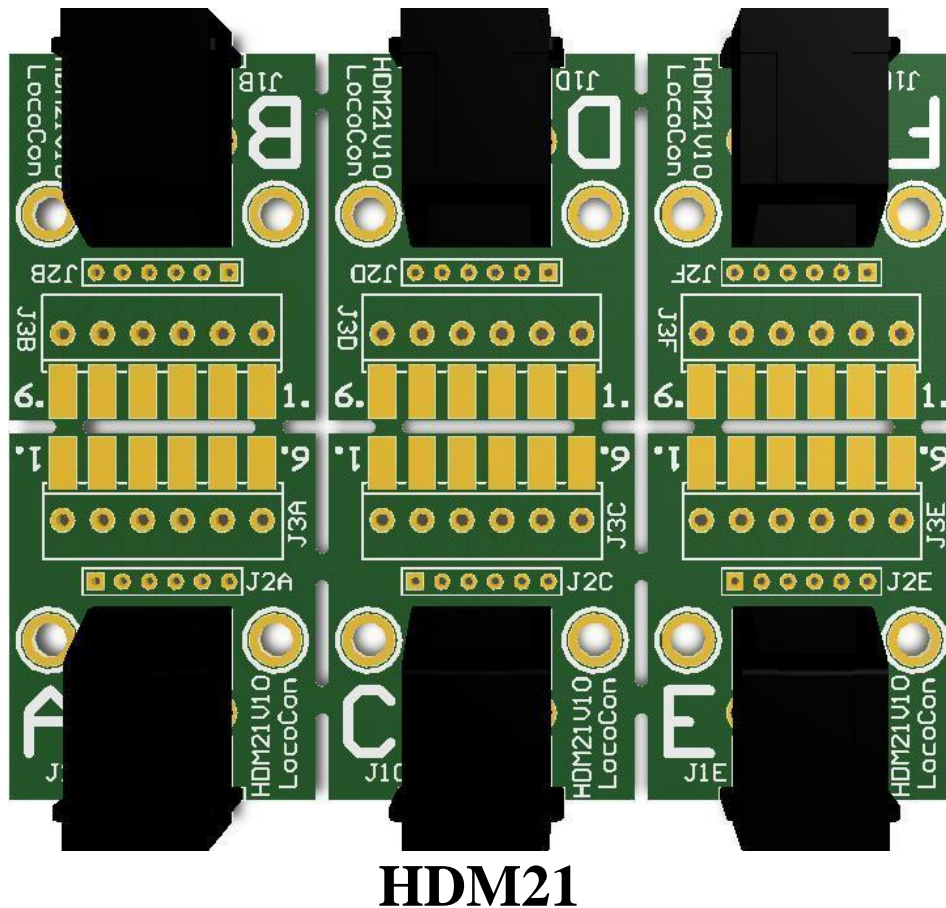


LocoCon

Handleiding



Disclaimer van Aansprakelijkheid:

Het gebruik van alle items die kunnen worden gekocht en alle installatie-instructies die kunnen worden gevonden op deze site is op eigen risico. Al deze zaken zijn ontwikkeld voor eigen gebruik, en ik vind ze zeer nuttig. Daarom wil ik ze hierbij delen met andere modelspoorweg hobbyisten. Al de items en procedures zijn getest op mijn eigen modelbouw-spoorsystemen, zonder dat deze enige schade heeft veroorzaakt. Maar dit wil natuurlijk niet noodzakelijk zeggen dat alle aanpassingen en procedures in elke omgeving of systeem zullen werken. Ik kan natuurlijk geen aansprakelijkheid aanvaarden als items of procedures worden gebruikt onder andere omstandigheden. Gebruik dus altijd je eigen oordeel en gezond verstand!

HDM21 LocoCon

Deze module kan gebruikt worden om Loconet verbindingen te maken

J1A, J1B, J1C, J1D, J1E, J1D RJ12 connector Loconet

Opmerking: ander connectoren worden dan niet gebruikt.

of

Als extensie van een LocoIO naar een verder afgelegen verbinding (Max. 200cm) van drukknoppen of LED's met een verbruik van Max. 5V/25mA

J1A, J1B, J1C, J1D, J1E, J1D RJ12 connector LocoIO verbinding

J2A, J2B, J2C, J2D, J2E, J2D Pinnen (2,54mm pin afstand)

J3A, J3B, J3C, J3D, J3E, J3D Schroef klem (3,81mm pin afstand)

Pin1 = +5V

Pin2 = Ingang/Uitgang 4

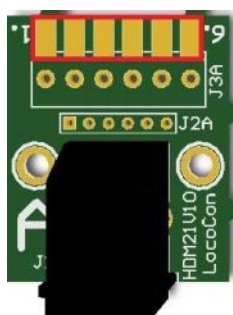
Pin3 = Ingang/Uitgang 3

Pin4 = Ingang/Uitgang 2

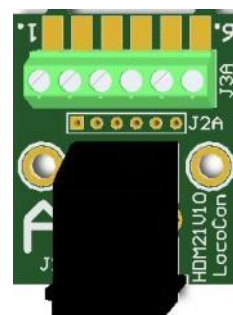
Pin5 = Ingang/Uitgang 1

Pin6 = GND

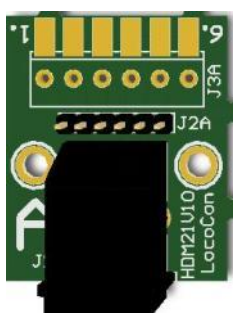
De LocoIO Extensie kan in verschillend uitvoeringen gemaakt worden:



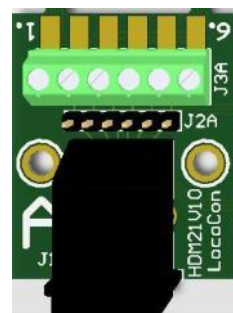
Direct solderen op de print
(Standaard)



Schroef verbinding
(Optie)



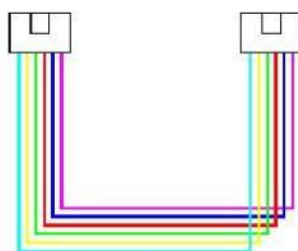
Pin verbinding
(Optie)



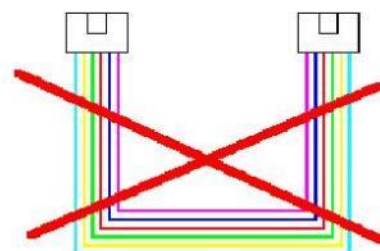
Of je kan iedere combinatie samen gebruiken
(Optie)

LocoCon aansluiting:

Aansluitingen aan Loconet of LocoIO gebeurt met een 6 draads kabel met RJ12 connectoren. Belangrijk is dat bij de stekker aan beide kabeleinden de pin1 aan pin1 verbonden is.



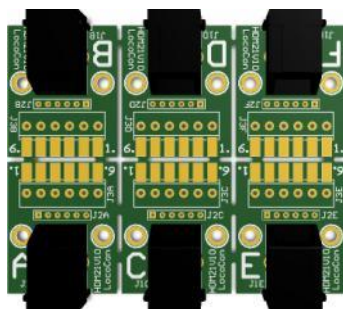
Goed



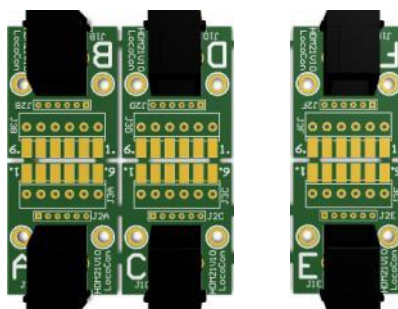
Fout

Verschillende mogelijkheden:

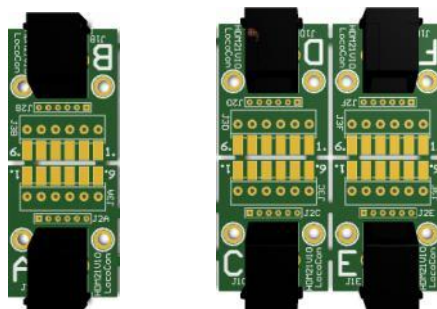
1) LocoNet 6 aansluitingen



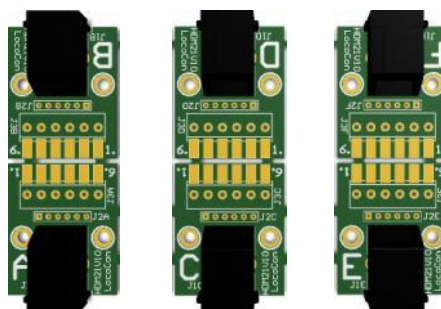
2a) LocoNet 4 aansluitingen
LocoNet 2 aansluitingen



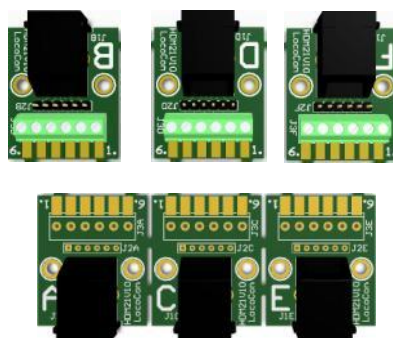
2b) LocoNet 2 aansluitingen
LocoNet 4 aansluitingen



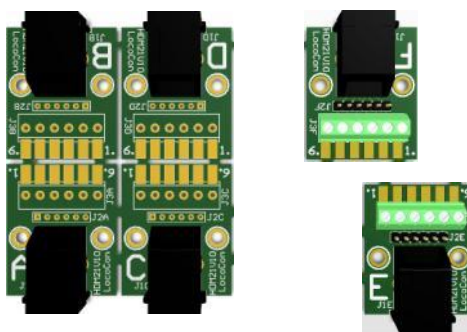
3) 3x LocoNet 2 aansluitingen



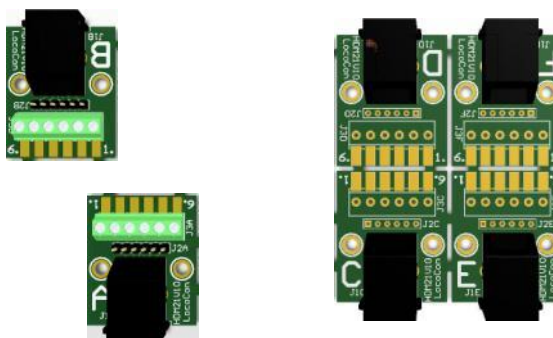
4) 3x LocoIO extensie
LocoNet 3 aansluitingen



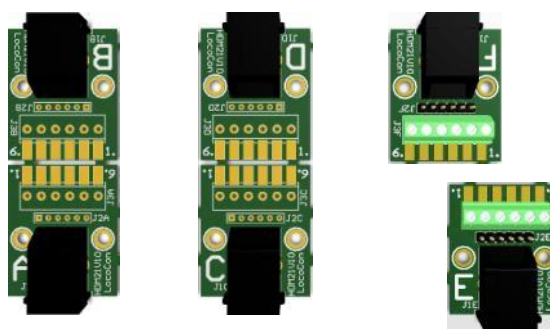
5a) LocoNet 4 aansluitingen
2x LocoIO extensie



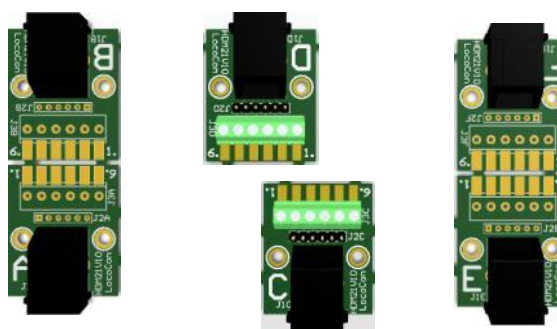
5b) 2x LocoIO extensie
LocoNet 4 aansluitingen



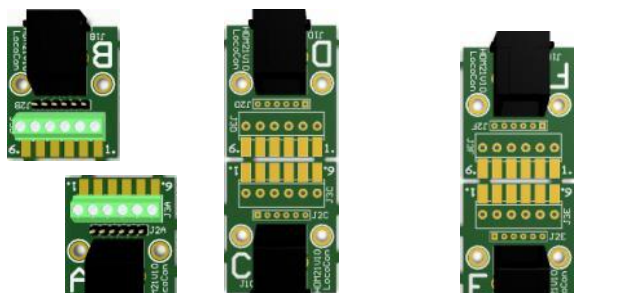
6a) 2x LocoNet 2 aansluitingen
2x LocoIO extensie



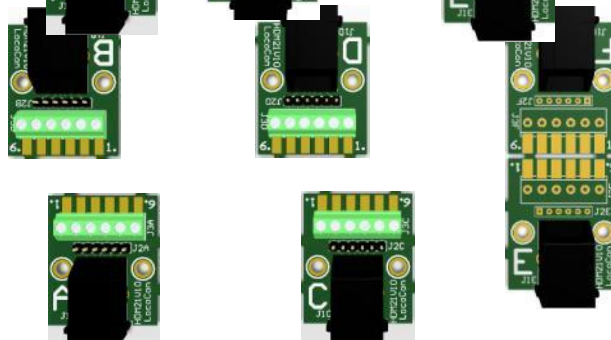
6b) 2x LocoNet 2 aansluitingen
2x LocoIO extensie



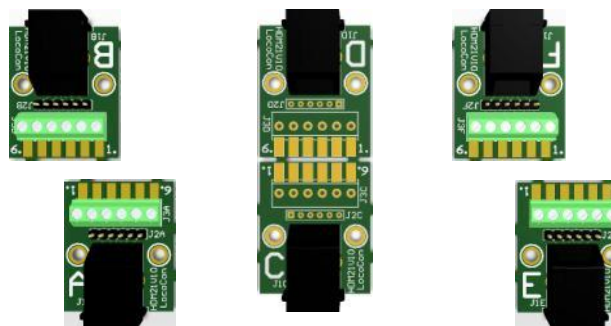
6c) 2x LocoNet 2 aansluitingen
2x LocoIO extensie



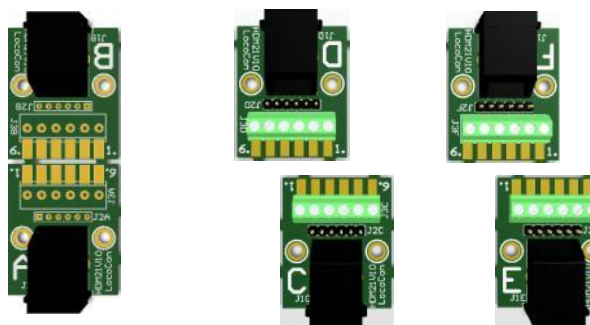
7a) 4x LocoIO extensie
1x LocoNet 2 aansluitingen



7b) 4x LocoIO extensie
1x LocoNet 2 aansluitingen



7c) 4x LocoIO extensie
1x LocoNet 2 aansluitingen



8) 6x LocoIO extensie

