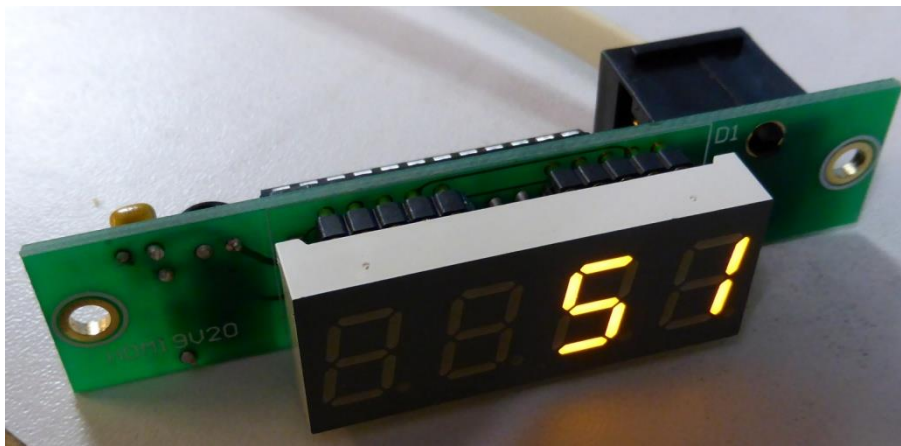


LocoView

Anleitung



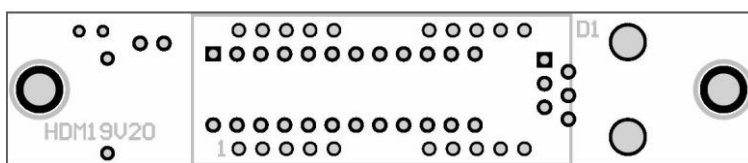
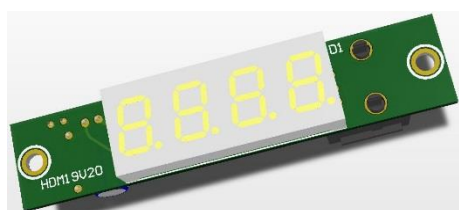
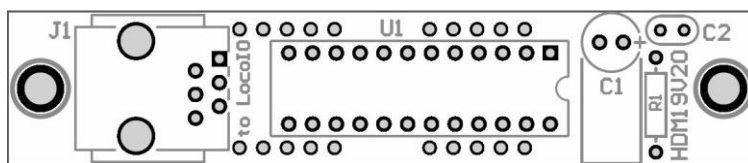
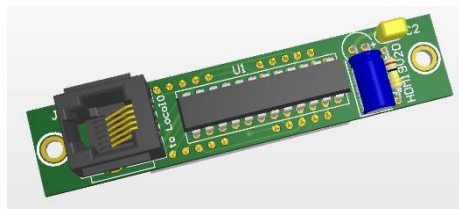
HDM19

Haftungsausschluss:

Die Benutzung von irgendwelchem Objekt, das auf dieser Site gekauft werden kann, oder irgendwelcher Prozedur auf dieser Site ist auf eigene Gefahr. All diese Objekte und Prozeduren sind entwickelt für den persönlichen Gebrauch, und ich finde sie sehr nützlich. Deswegen will ich das hier teilen mit anderen Modelleisenbahnliebhabern. Alle Objekte und Prozeduren sind getestet auf meinen Modelleisenbahnsystemen, ohne dass es irgendwelche Schäden verursacht sind. Trotzdem garantiert das selbstverständlich nicht, dass alle Möglichkeiten und Prozeduren in allen Umständen oder Systemen funktionieren werden. Ich kann also selbstverständlich keine Haftung übernehmen, wenn diese Objekte oder Prozeduren in anderen Umständen oder Systemen benutzt werden. Verlassen Sie sich immer auf das eigene Urteilsvermögen und den gesunden Menschenverstand

HDM19 LocoView

LocoView ist ein Modul, das eine Lokadresse von Lokomotiven mit Railcom angezeigt. Sie können 1 bis 4 Module auf einer LocoIO Version 1.53 oder höher anschließen. Die LocoIO erhält seine Informationen von einem LocoRCD.



Materialliste: HDM19 Version 2.0

| | | | |
|-------------|---------------------------------|---|----|
| PCB | HDM19 | 1 | |
| Widerstand | 100kΩ (Braun,Schwarz,Gelb,Gold) | 1 | R1 |
| ELCO | 10µF/25V | 1 | C1 |
| Kondensator | 100nF 104) | 1 | C2 |
| Stecker | RJ12V | 1 | J1 |
| IC | MAX7219CNG | 1 | U1 |
| Display | CC04-41SYKWA | 1 | D1 |

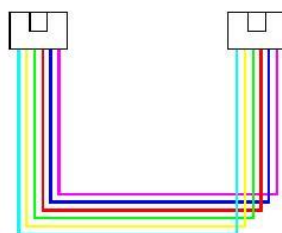
! Bemerkung: Löte die Display als letzte Komponente auf der Leiterplatte

Display Information:

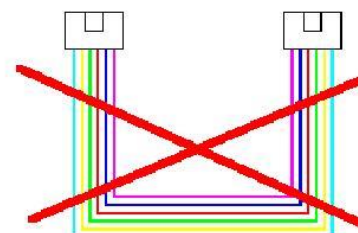
- Wenn das Display leer ist, dann gibt es keine Stromversorgung oder die Lok Ansicht wird nicht ordnungsgemäß gestartet.
- Einem unteren rechten Punkt, dann es gibt nichts im Block der LocoRCD.
- " 0" auf dem Display dann gibt es etwas im Block, aber send keine Railcom-Informationen.
- Eine Zahl auf dem Display ist die Adresse einer Lok im Block von der LocoRCD.

Anschlüsse des LocoView:

Die Verbindung zwischen LocoIO und LocoView wird gemacht mit 6 Kabeln mit RJ12 Konnektoren. Wichtig ist das bei dem Stecker an beide Kabelwinden die pin1 an pin1 verbunden ist. Die Länge der Kabel kann Maximum 200 cm sein.

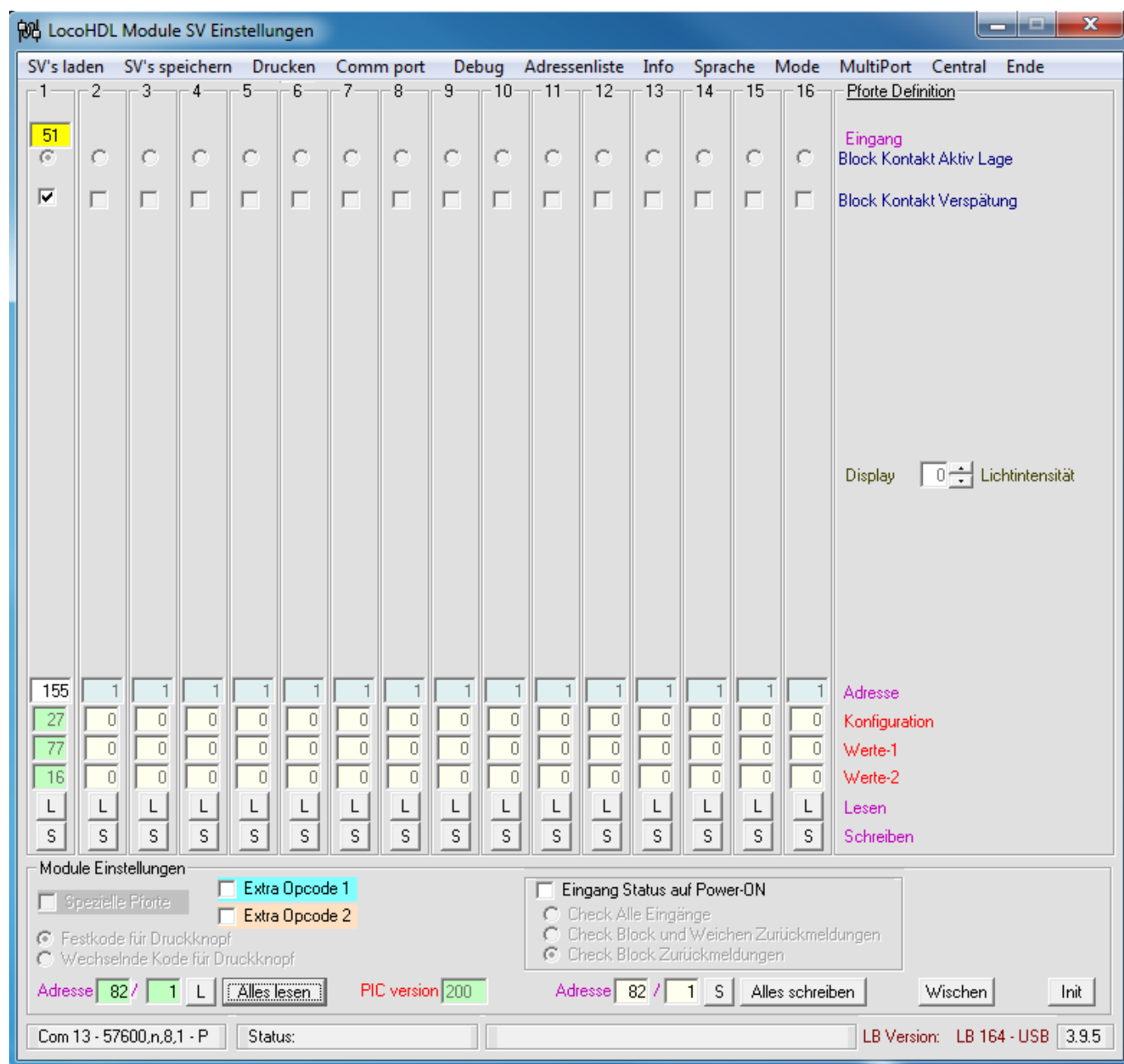


Richtig



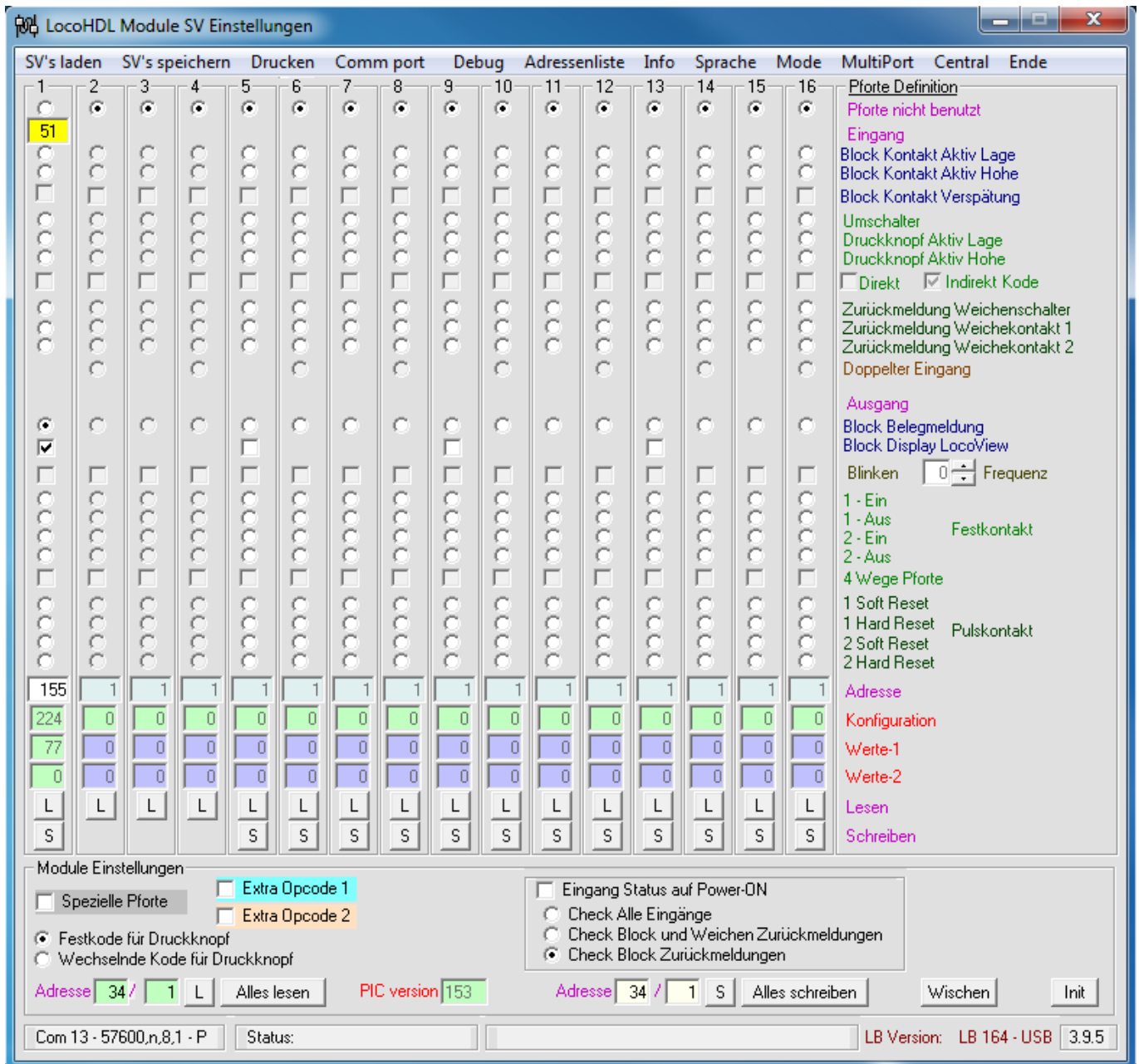
Falsch

Wie im einem Loco werden eine Betriebsnummer angezeigt?



Installier ein LocoRCD so nah einem Block zur Vermeidung von Interferenzen auf Railcom.
Der Block in der LocoRCD wird auf eine einzigartige Blockadresse festgelegt

Als Beispiel Blockadresse 155. Lok Nummer 51 ist in Block vorhanden.



Ein LocoView verbinden zu die LocoIO Stecker J4 (Pforte 1 bis 4).
 Die Pforte Einstellen als Blockbezetmeldung Ausgange und Blok Display LocoView anzeigen.
 Füllen Sie die Adresse des LocoRCD-Blocks in von die Lokadresse die Sie erhalten möchten und auf den LocoView möchte anzeigen.
 Als Beispiel hatten wir Blockadresse 155 und auch die Adresse hier sehen Sie dann diese Lokomotive Nummer 51.



Das Locomotive Nummer ist dann angegeben auf LocoView.