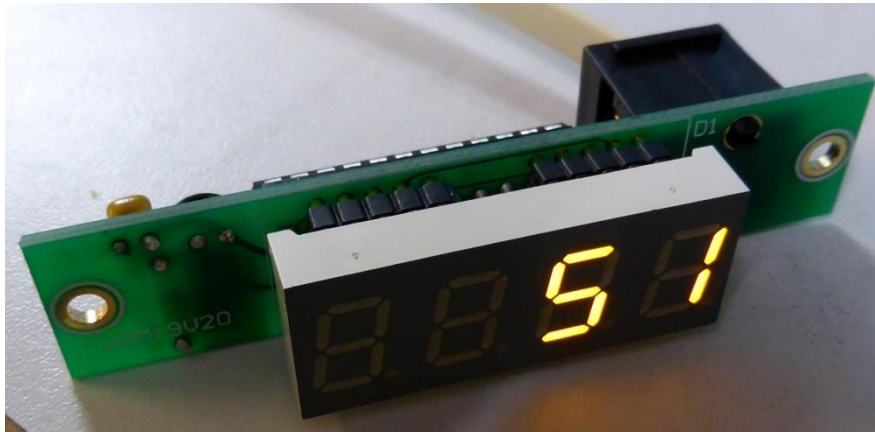


# LocoView

# Handleiding



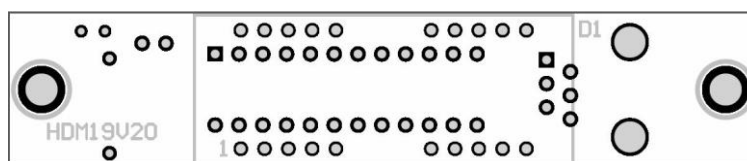
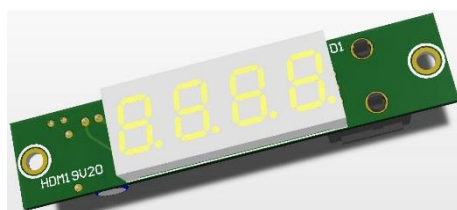
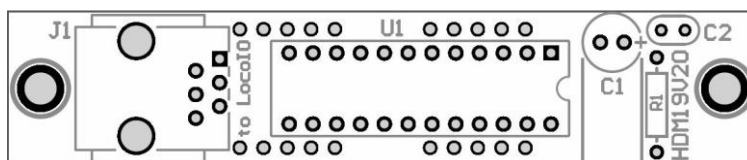
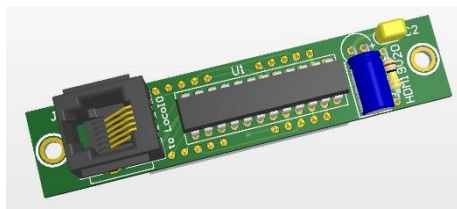
## HDM19

### **Disclaimer van Aansprakelijkheid:**

Het gebruik van alle items die kunnen worden gekocht en alle installatie-instructies die kunnen worden gevonden op deze site is op eigen risico. Al deze zaken zijn ontwikkeld voor eigen gebruik, en ik vind ze zeer nuttig. Daarom wil ik ze hierbij delen met andere modelspoorweg hobbyisten. Al de items en procedures zijn getest op mijn eigen modelbouw-spoorsystemen, zonder dat deze enige schade heeft veroorzaakt. Maar dit wil natuurlijk niet noodzakelijk zeggen dat alle aanpassingen en procedures in elke omgeving of systeem zullen werken. Ik kan natuurlijk geen aansprakelijkheid aanvaarden als items of procedures worden gebruikt onder andere omstandigheden. Gebruik dus altijd je eigen oordeel en gezond verstand!

## HDM19 LocoView

LocoView is een module dat een Locomotief adres kan weergeven van Locomotieven voorzien van Railcom. Je kan 1 tot 4 modules aansluiten op een LocoIO Versie 1.53 of hoger. De LocoIO ontvangt zijn informatie van een LocoRCD of LocoRCD2.



### Component lijst: HDM19 Versie 2.0

|            |                               |   |    |
|------------|-------------------------------|---|----|
| PCB        | HDM19                         | 1 |    |
| Weerstand  | 100kΩ (Bruin,Zwart,Geel,Goud) | 1 | R1 |
| ELCO       | 10µF/25V                      | 1 | C1 |
| Capaciteit | 100nF (104)                   | 1 | C2 |
| Connector  | RJ12V                         | 1 | J1 |
| IC         | MAX7219CNG                    | 1 | U1 |
| Display    | CC04-41SYKWA                  | 1 | D1 |

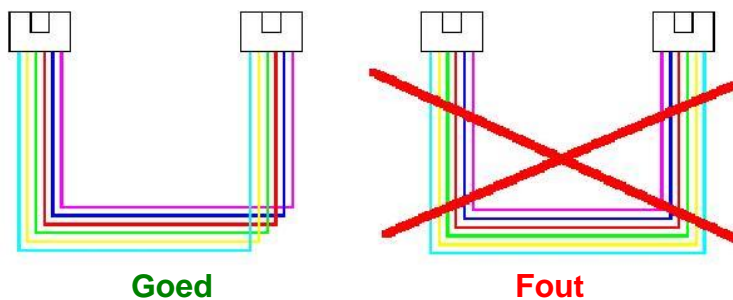
**! Opmerking: Soldeer de display als laatste component op de PCB**

### Display informatie:

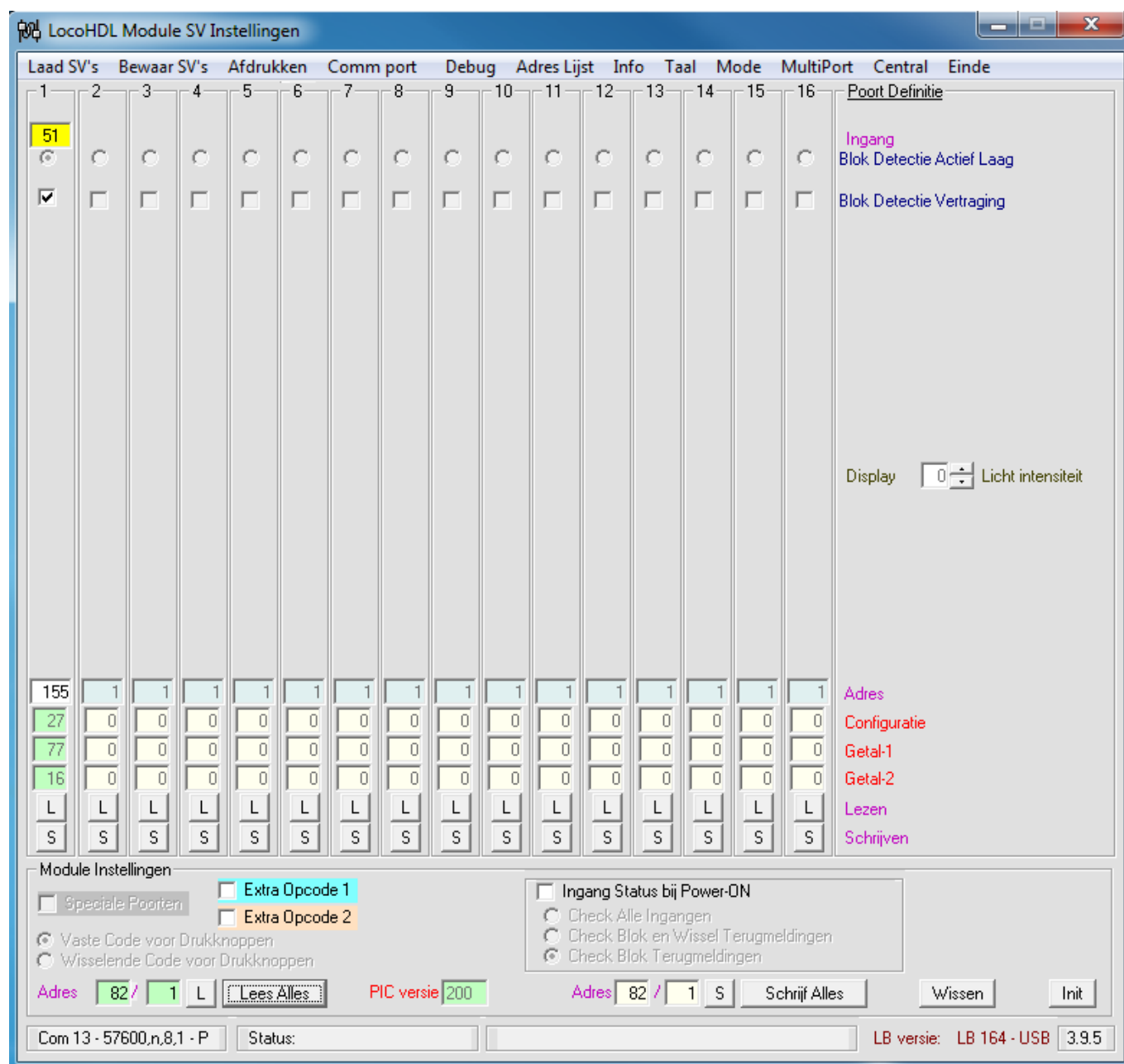
- Als het scherm leeg is, dan is er geen voeding of de LocoView is niet juist opgestart.
- Rechts onderaan een punt, dan is er niets in het blok van de LocoRCD aanwezig.
- " 0" op de Display, dan is er iets in het blok aanwezig, maar zend geen Railcom informatie.
- Een nummer op de display is het adres van de Loco in het blok van de LocoRCD.

### Module aansluiting:

De verbinding tussen LocoIO en LocoView Module gebeurt met een 6 draads kabel met RJ12 connectoren. Belangrijk is dat bij de stekker aan beide kabeleinden de pin1 aan pin1 verbonden is. De lengte van de kabel mag maximum 200 cm zijn.

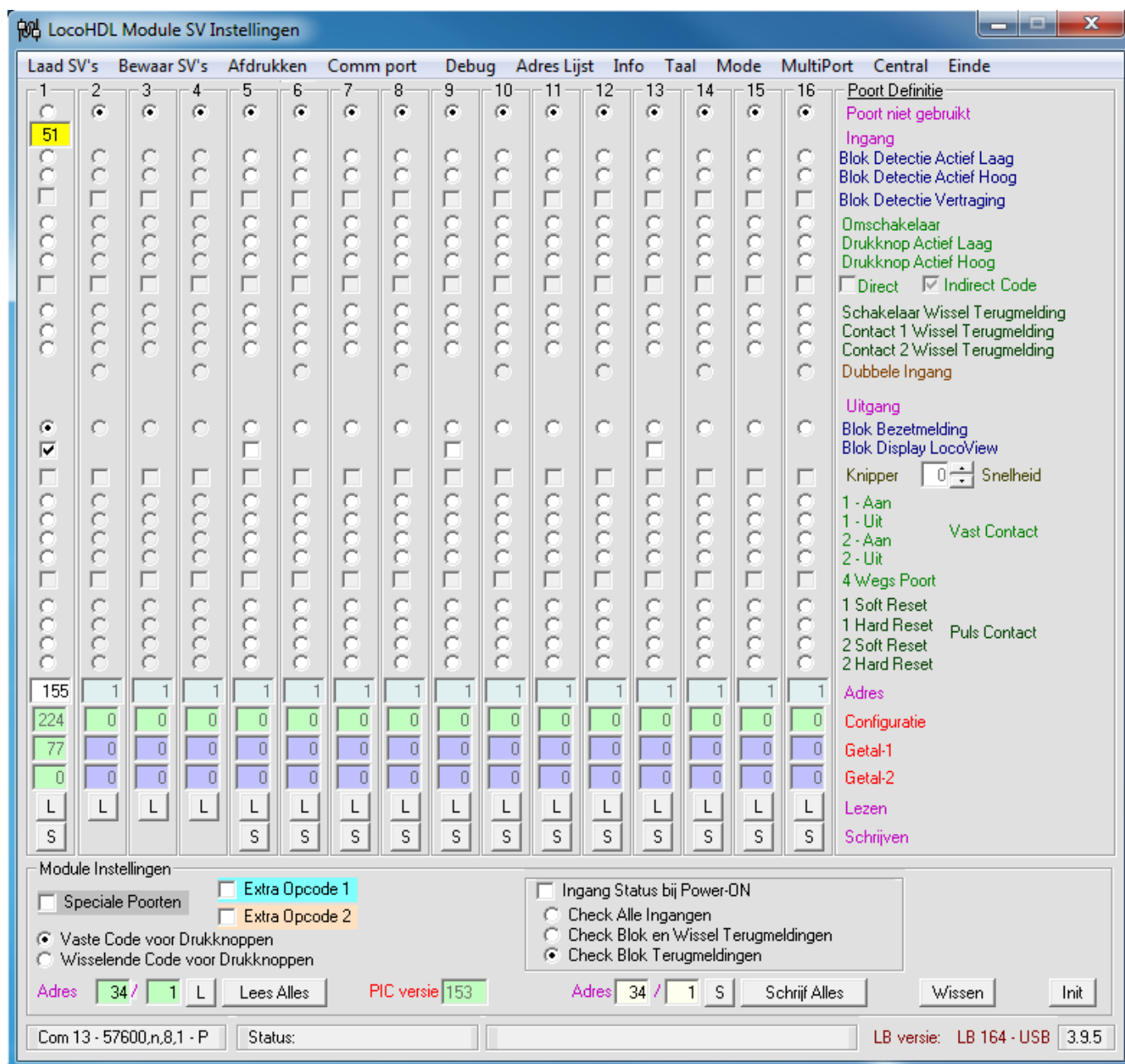


## Hoe een LocoView een Locomotief nummer laten weergeven?

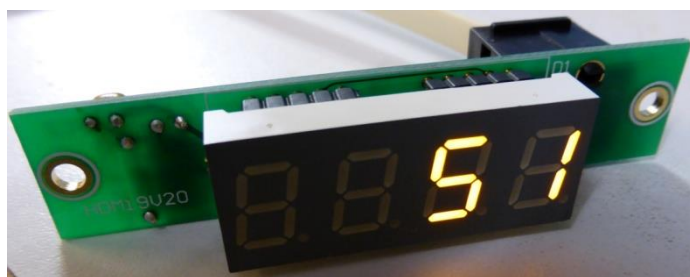


Een LocoRCD zo dicht mogelijk bij een blok installeren om stringen op Railcom signaal te vermijden. Het blok in de LocoRCD instellen op een uniek blok adres.

Als voorbeeld blok adres 155. Locomotief nummer 51 is in blok aanwezig.



Een LocoView verbinden aan een LocoIO connector J4 (poort 1 tot 4).  
 De poort instellen als een blok Bezetmelding uitgang en Blok Display LocoView aanvinken.  
 Het adres van de LocoRCD blok, waarvan je het Locomotief adres wil ontvangen, invullen en op de LocoView wil aan geven.  
 Als voorbeeld hadden we blok adres 155 en ook hier zie je dan dat Locomotief nummer 51 aanwezig is.



De Locomotief nummer wordt dan op de LocoView aangegeven.